

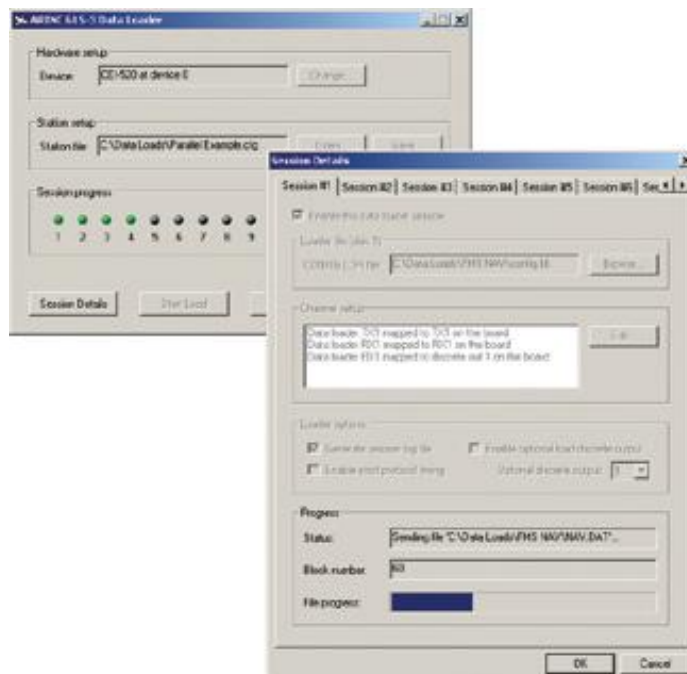
### シングル・セッション機能

- ・ 統合ハード/ソフトウェア・ソリューション
- ・ 32Bit用ARINC 615-3/603データ・ローダ機能
- ・ 航空機整備アプリケーションのために特別に設計された合理化、簡単使用なインターフェイス
- ・ ユーザ・ログイン、直観的なロード選択、ロード履歴の追跡サポートをするようにコンフィグレーション可能
- ・ 詳細な進行表示および、ステータス表示
- ・ ディスク・スワップの必要性を除去
- ・ ポータブル (PCMCIA、PC/104、ExpressCard)、工場または、ラボ (PCI、CompactPCI、PCI Express、PC/AT、PMC) ハードウェア・プラットフォーム
- ・ CEI-420A、-520A、-530、-620、-830、RAR-CPCI、RAR-EC、RAR-PCIE、CEI-715/RCEI-715Aハードウェアサポート
- ・ ARINC 615データ・ローダ・ケーブル可能
- ・ Abaco SystemsのPCMCIAおよびExpress Card、CEI-DLソフトウェア、ARINC 615データ・ローダ・ケーブルとのバンドル版が利用可能



### マルチ・セッション機能

- ・ 統合ハード/ソフトウェア・ソリューション
- ・ 32Bit Windows Server2008、7、Vista、XP用ARINC 615-3/603データ・ローダ
- ・ Abaco Systemsハードウェアを使用して、シングル~16同時セッションまでの使いやすいインターフェイス
- ・ ポータブル (PCMCIA、PC/104、ExpressCard)、工場または、ラボ (PCI、CompactPCI、PCI Express、PC/AT、PMC) ハードウェア・プラットフォーム
- ・ マルチ・セッション設定情報の保存と復元
- ・ セッション固有の進行状況とステータス表示
- ・ ディスク・スワップの必要性を除去
- ・ 低レベルのトラフィックおよび、プロトコルのステータス情報は、後で分析するためにディスクに記録可能
- ・ プロトコルのタイムアウト値の柔軟な制御
- ・ CEI-420A、-520A、-530、-620、-830、RCEI-830A、RAR-CPCI、RAR-EC、RAR-PCIE、CEI-715/RCEI-715Aハードウェアサポート
- ・ PCMCIAおよびExpress Card、CEI-DLソフトウェア、ARINC 615データ・ローダ・ケーブルとのバンドル版が利用可能



## シングル・セッション

Abaco SystemsのCEI-DLデータ・ローダ・ソフトウェアのシングル・セッション・インターフェイスは、Abaco Systems ARINC 429デバイス経由で、直観的なMicrosoft WindowsベースのARINC 615-3/603データ・ロードを提供します。シングル・セッション・ソフトウェアは、最も伝統的な航空機整備アプリケーションへのシームレスな統合を可能にし、一度に1つのARINC 615-3/603互換LRUをロードします。データセットはホストマシン(ローカルおよび、ネットワークドライブなど)によってアクセス可能な任意の場所から取得することができるので、Abacoデータ・ローダは、改良されたコンフィグレーション・マネージメントを提供しながら、ディスク・スワップする必要がなくなります。

Abaco SystemsのRCEI-715A PCMCIAまたは、RAR-EC ExpressCard ARINC 429インターフェイス・ハードウェアと組み合わせると、使いやすいシングル・セッションCEI-DLソフトウェアは、無線LAN接続(ユーザ固有の)を介してストリーミング・アップロードデータ用の強力な携帯用のソリューションを提供します。航空機整備アプリケーションのために特別に設計されたこのソフトウェアは、データセットの選択とロードプロセスを通してユーザを導くシンプルで直観的なインターフェイスを提供します。シングル・セッション・ソフトウェアはの機能のほとんどは、ソフトウェアの機能を特定の顧客の用途に合わせてカスタマイズすることが可能で、管理者設定ファイルを経由してカスタマイズ可能です。

## マルチ・セッション

Abaco SystemsからのCEI-DLソフトウェアのマルチ・セッション・インターフェイスは、Microsoft WindowsベースのARINC 615-3/603データ・ローダ運用プログラム、データベース・ソフトウェアを提供するために、複数のハードウェア・プラットフォームで統合されている。PCI、CompactPCI、PCI Express、PMC、PC/104、PC/AT。PCMCIA、ExpressCardプラットフォームは、柔軟なアプリケーション・ソフトウェアが提供する、使いやすいポータブルソリューション、堅牢、マルチユニット、工場または、ラボをサポートします。Abaco SystemsのCEI-DLデータ・ローダソリューションは、開発、試験、フライトライン、メンテナンスの用途に使用することができます。

直観的な GUIインターフェイスから、マルチセッションに統合されたハードウェア/ソフトウェア・ソリューションは、ARINC 615-3/603互換のLRUと16までの同時アップロードまたは、ダウンロード・セッションをサポートします。CEI-DLソフトウェアも含めて有用なデータ・ロード機能を提供します。

- ・ デバイスの選択の簡素化
- ・ 保存および、セッション・コンフィグレーション情報の復元
- ・ トラフィックとプロトコルのロギング
- ・ セッション固有の進行状況とステータス表示

## 注文情報

CEI-DL	ARINC 615 データ・ローダ・ソフトウェア
RCEI-715A-DL	従来の CEI-715-DL。ARINC 615データ・ローダ・バンドル：RCEI-715A PCMCIAカード(ARINC 429 チャンネル Rx×4、Tx×4)、CEI-DLデータ・ローダ・ソフトウェア、単一DB37コネクタ付き30インチケーブル(RCONCEI-715A)
RAR-EC-44-DL-CBL	ARINC 615データ・ローダ・バンドル：RAR-EC-44 ExpressCard(ARINC 429 チャンネル Rx×4、Tx×4)、CEI-DLデータ・ローダ・ソフトウェア、RCONA615-8 (ARINC 615機上コネクタへの3mトランジション・ケーブル)
RCONA615-1A	RCEI-715A PCMCIAカードエッジ32ピン ダブルワイド・ケーブル・マウントコネクタからARINC615機上コンピュータ・コネクタへのケーブル・クランプ付き、3mトランジション・ケーブル。RoHS準拠
CONA615-2	ARINC615データ・ローダ・ケーブルコネクタ(JT01RE-18A-53S)からARINC603機上コンピュータ・コネクタ(MS24266R-18B-31P)への12インチトランジションケーブル